

Franz & Sue

Franz&Sue&die

geplante Nachhaltigkeit

Franz&Sue&die

geplante Nachhaltigkeit

Worauf es in der Architektur langfristig
wirklich ankommt.



Emotionen



Besser werden



Augenhöhe



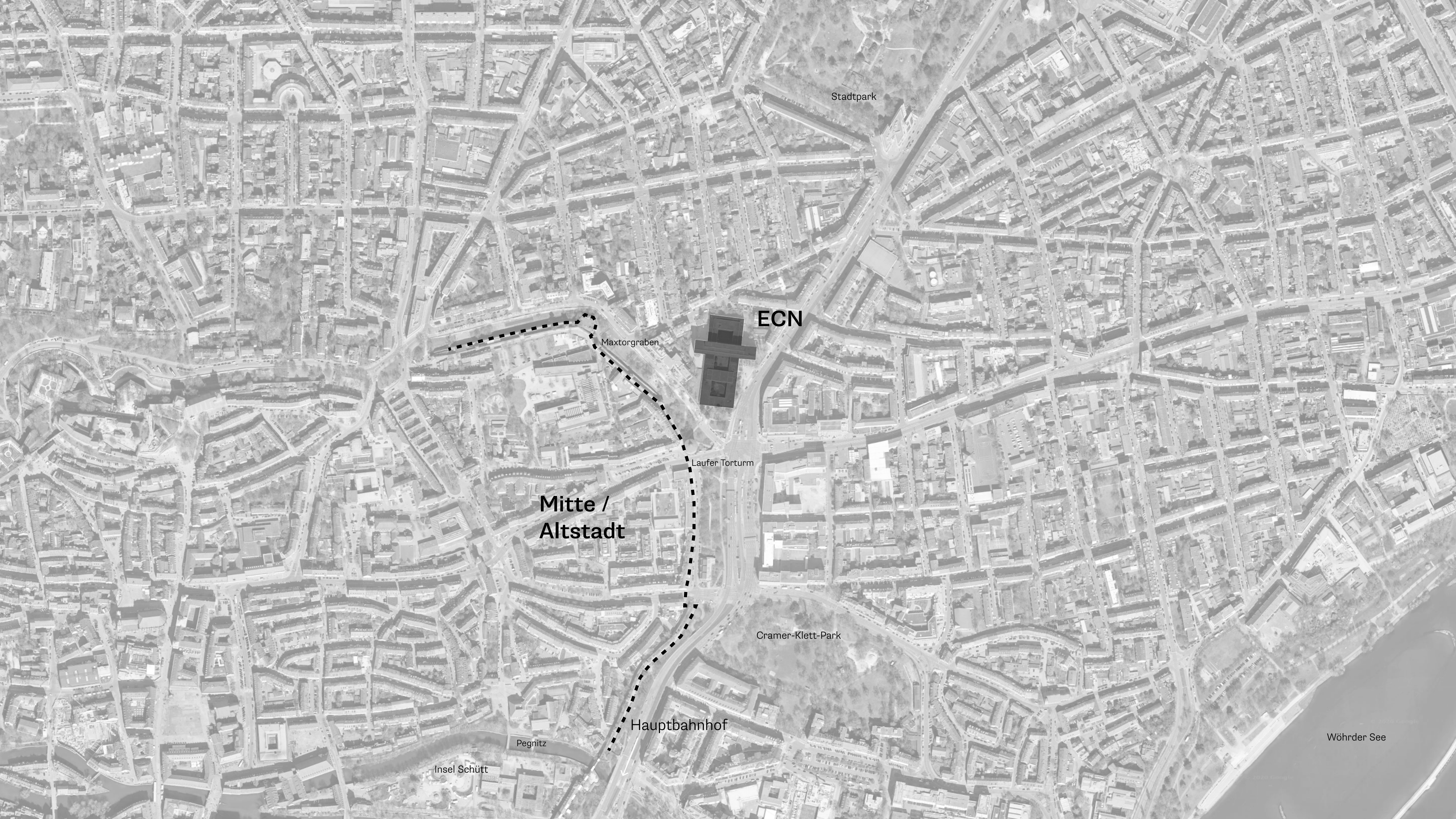
Die beste Idee zählt



Die Schöpfung bewahren

Evangelischer Campus
Nürnberg, Bayern





Stadtspark

ECN

Maxtorgraben

Lauffer Torturm

Mitte /
Altstadt

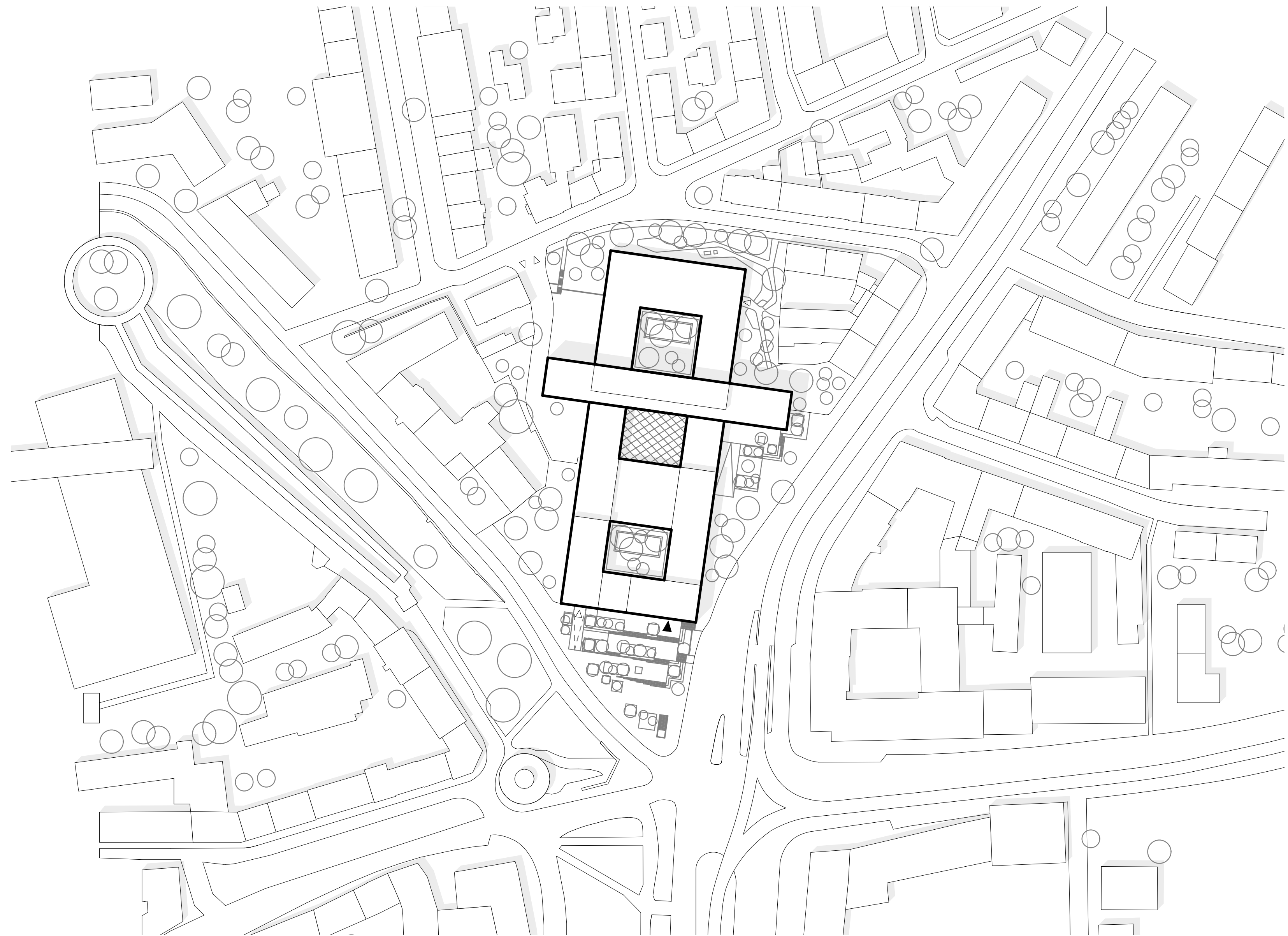
Cramer-Klett-Park

Hauptbahnhof

Pegnitz

Insel Schütt

Wöhrder See







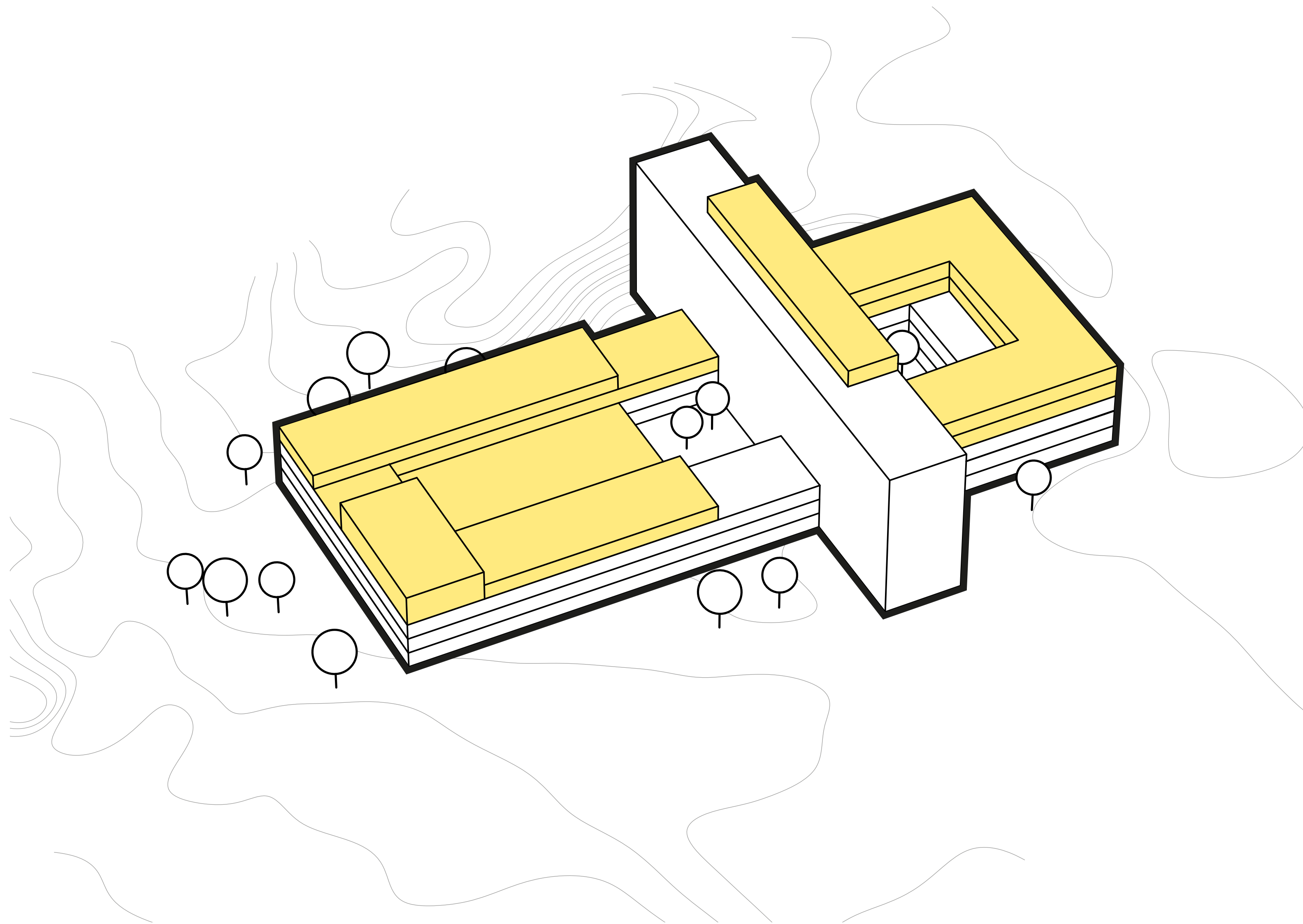
Offenheit

Von der Betonkiste zum
freundlichen Campus in
der Stadt



Werte & Ökonomie





Bestand größtmöglich
erhalten

Kubatur Bestand ~136.000m³

Kubatur Neubau ~40.000m³

Kubatur Abbruch ~4.500m³



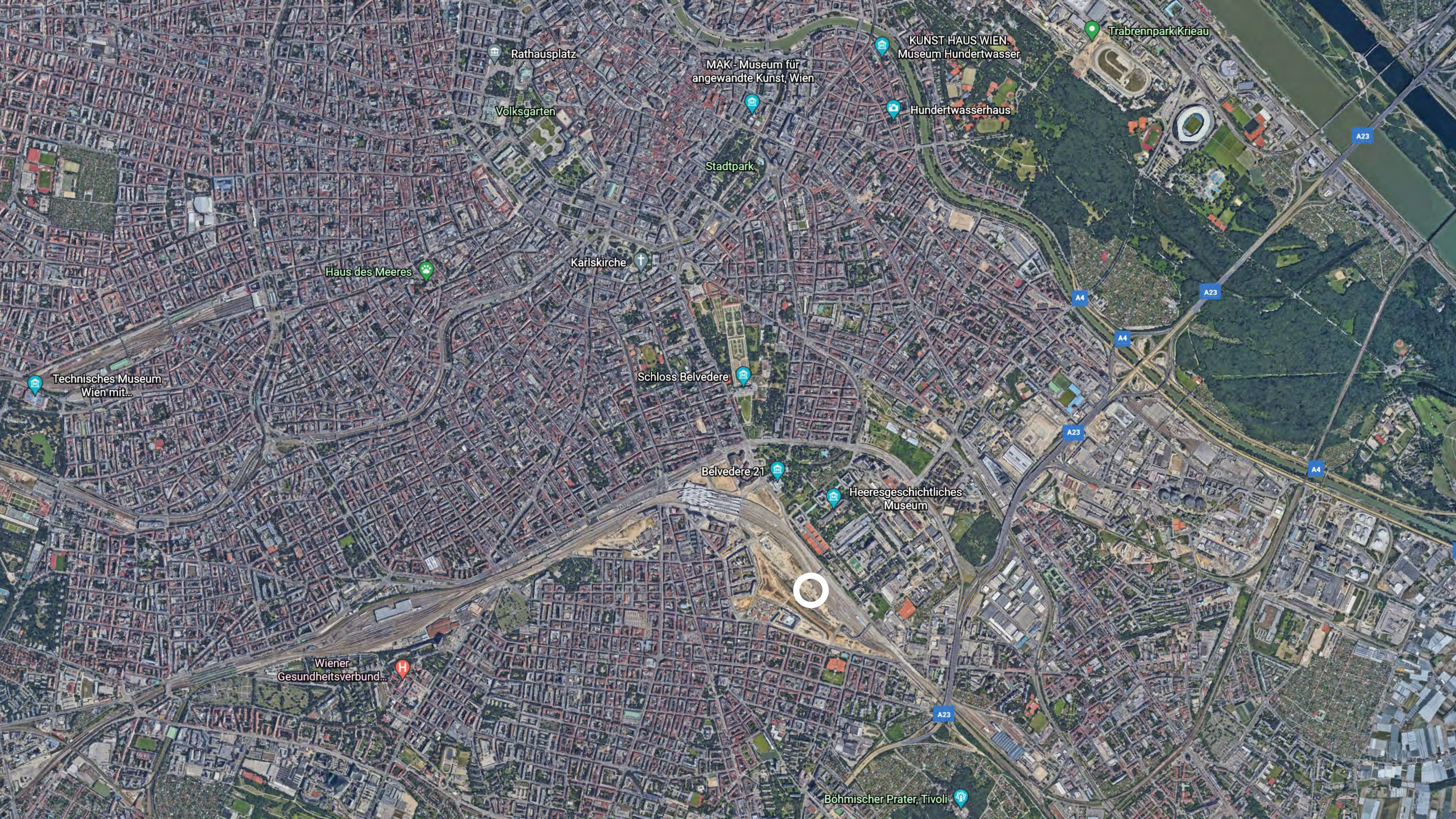
Das Herz des Campus



Stadtelefant

Kreativcluster am
Helmut Zilk Park, Wien





Rathausplatz

MAK - Museum für
angewandte Kunst, Wien

KUNST HAUS WIEN.
Museum Hundertwasser

Trabrennpark Krieau

Volksgarten

Hundertwasserhaus

Stadtpark

Haus des Meeres

Karlskirche

Technisches Museum
Wien mit...

Schloss Belvedere

Belvedere 21

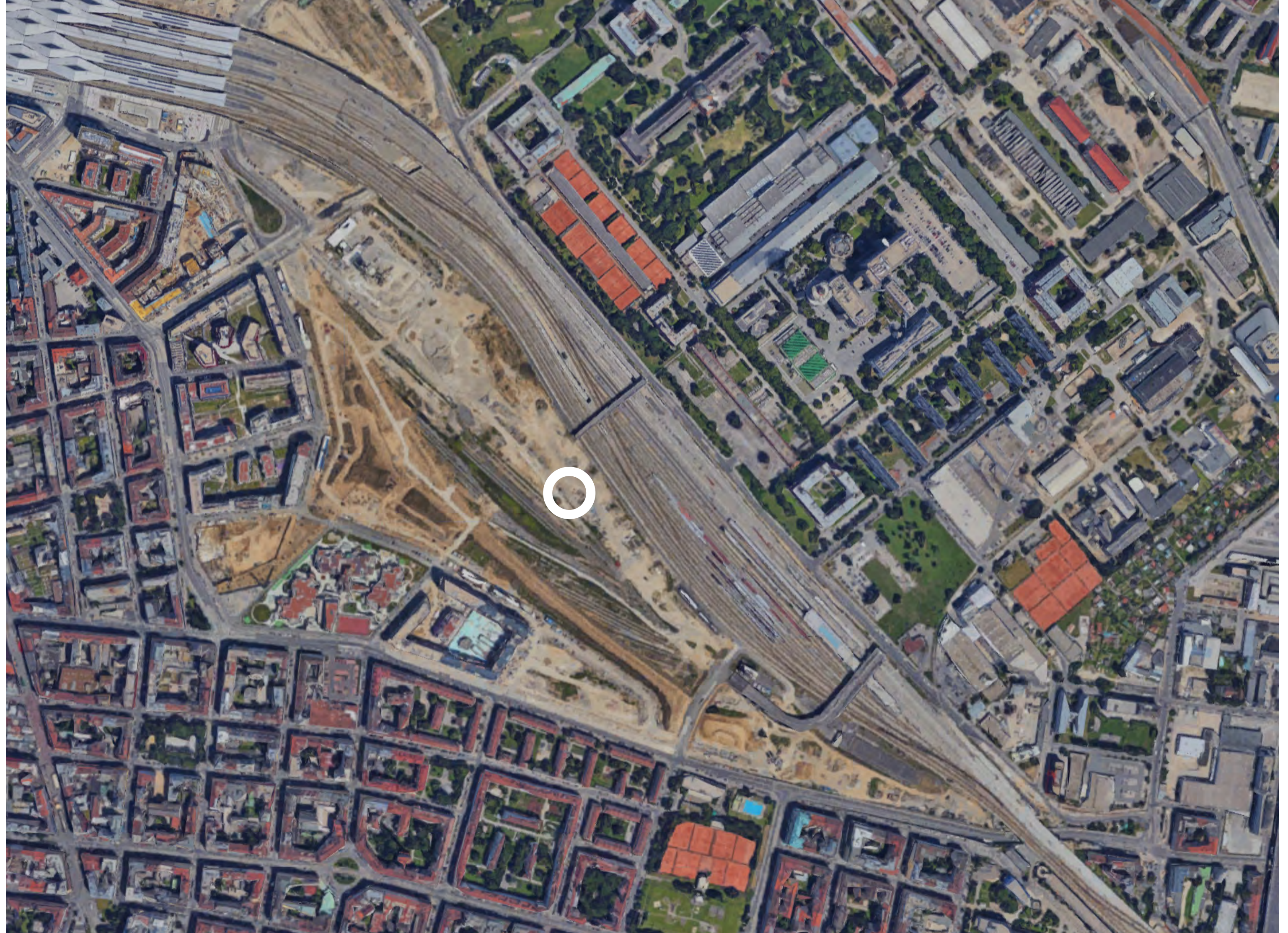
Heeresgeschichtliches
Museum

Wiener
Gesundheitsverbund...

Böhmischer Prater, Tivoli



Sonnwend- viertel



5.500

Wohnungen

13.000

Menschen

20.000

Arbeitsplätze



 freifinanziert

 Quartiershaus


- Das Haus am Park
- Stadtelefant
- MIO - (D)ein lässiger Typ
- Grüner Markt
- GeQ Das Gesundheitsquartier
- OPEN UP. Das neue Wiener Zinshaus
- Stadt, Werk & Wohnen am HBF
- Stadthaus Hauptbahnhof
- WoGen Quartiershaus

 100% geförderter Wohnbau

 Sozialzentrum

 Hochgarage

 Gewerbe

 Baugruppe

 förderbares Quartiershaus

Karl-Popper-Straße

Alfred-Adler-Straße

Bloch-Bauer-Praterade

Emile Flöge Weg

Marie-Lessing-Straße

Fritz Hahn Gasse

Antonie-Alt-Gasse

Samwendgasse

Hlawkagasse

Sissy Lowinger Weg

Watzlawickweg

Gudrunstraße

Marie-Lessing-Straße





Baumschlager Eberle



heri&salli



Sandbichler Architekten



feld72



PPAG



Sandbichler Architekten



Franz&Sue



feld72

Gründerzeithaus

Stuck
offener Grundriss
Fassadenraster
Raumhöhe

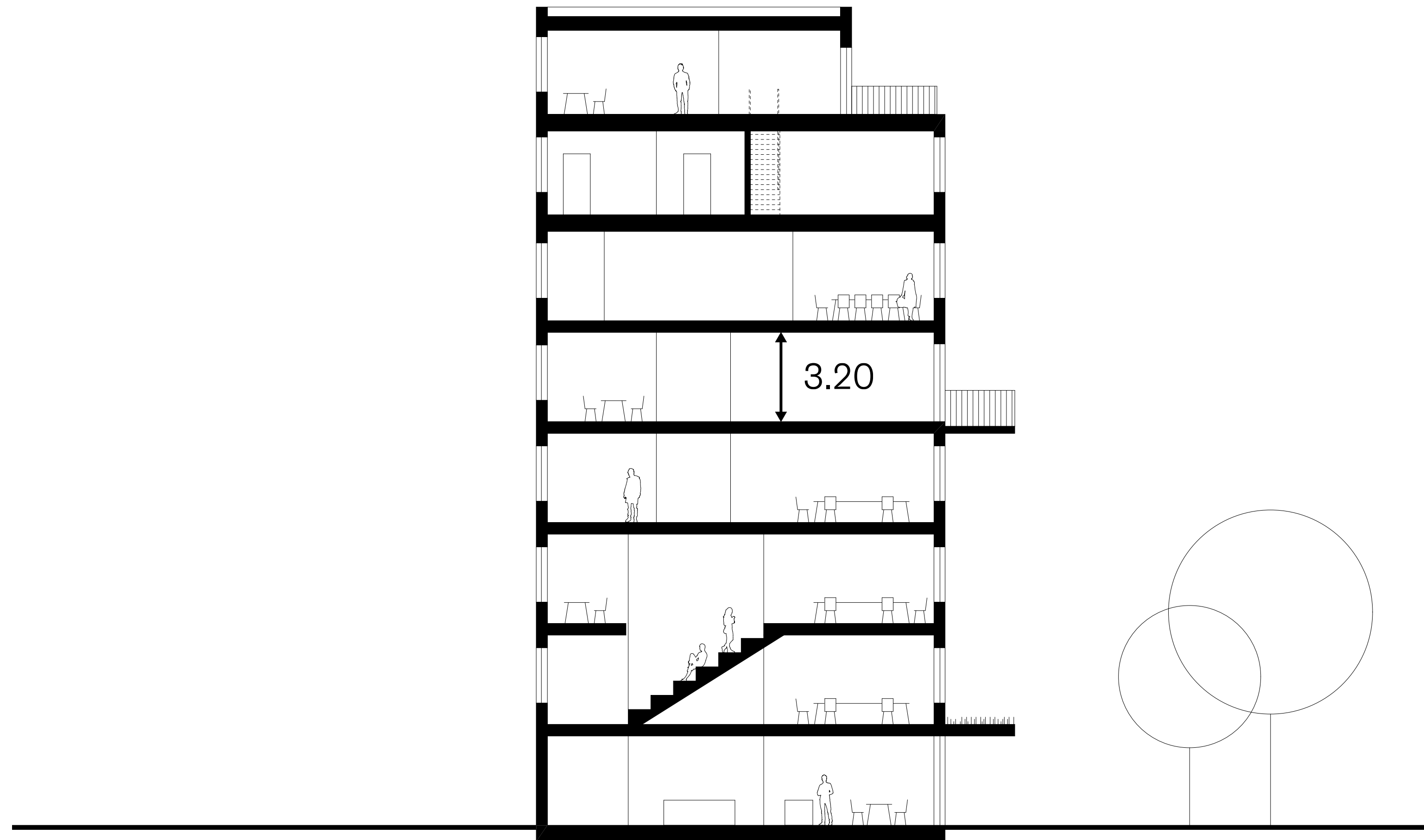


Gründerzeithaus 2.0





Raumhöhe



Offener Grundriss

