

|...übers Tragwerken mit Holz...|

kurtpock.at | KP
ZT

Ingenieurbüro für Bauingenieurwesen
...ein Spezialgebiet Holzbau...

KURT POCK | KP
Ingenieurkonsulent für Bauingenieurwesen | ZT
kurtpock.at

nebenberufliche Lehrtätigkeit



ausgesuchte Holzbauprojekte
The Green Building Berlin | Gleis 21 Wien

KP
ZT



ausgesuchte Holzbauprojekte
Red Bull Akademie Liefering | Gut Admont Bichl

KP
ZT



ausgesuchte Holzbauprojekte
Wohnbalken | Zinkenbachbrücke

KP
ZT



ausgesuchte Holzbauprojekte
Palliativpavillon | Haus am Wallersee

KP
ZT



ausgesuchte Holzbauprojekte
Ufögel | Bwak 360

KP
ZT



ausgesuchte Holzbauprojekte
Campus Kuchl | Altenwohnheim Steinfeld

KP
ZT





|...Tragwerken als aktiver Prozess...|

Wie sieht die ideale Zusammenarbeit mit einem Statiker aus?

Mit dem Statiker, ich weiß, das ist die übliche Bezeichnung für meinen Berufsstand, kann ich nicht viel anfangen. Ich selbst sehe mich als Tragwerksplaner und meine Tätigkeit sei ideal mit dem neu einzuführenden Verb „tragwerken“ zu beschreiben, einem „Tunwort“.

Somit ist die Zusammenarbeit auch klar umrissen, wenn ich Tragwerke aktiv entwickeln will, muss ich recht früh in den Planungsprozess eingebunden werden. Wenn ich am Ende hinzukomme kann ich nur „statisch“ (im Gegensatz zu beweglich und frei) nachrechnen was bereits vorgedacht ist. Das vorhandene Potential wird bei zweiter Variante nur bedingt ausgeschöpft.

Zusammenfassend, eine frühe Teambildung von Architekt und Tragwerksplaner, von Entwerfenden und Tragwerkenden ist wünschenswert. Die Gebarung vom wirtschaftlichen Wettbewerb bei Planungsleistungen spricht dem leider oftmals entgegen.

K. Pock , Auszug Interview Holzbau Austria 2008
<https://www.kurtpock.at/veroeffentlichungen.html>

Sporthalle und Mehrzweckgebäude der Mittelschule Klaus -Weiler-Fraxern
A | Dietrich Untertrifaller T | KPZT



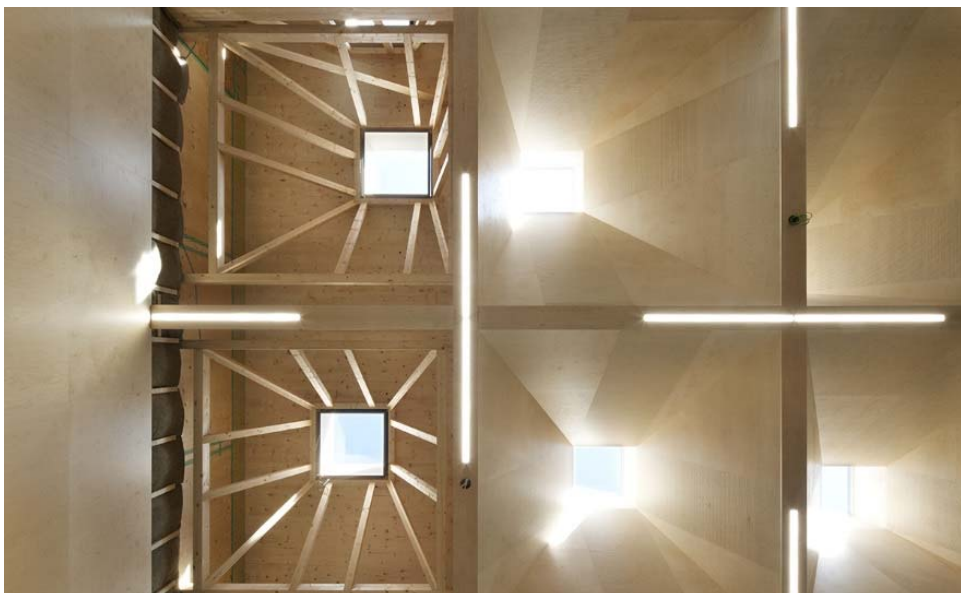
Sporthalle und Mehrzweckgebäude der Mittelschule Klaus -Weiler-Fraxern
A | Dietrich Untertrifaller T | KPZT

KP
ZT



Sporthalle und Mehrzweckgebäude der Mittelschule Klaus -Weiler-Fraxern
A | Dietrich Untertrifaller T | KPZT

KP
ZT



Sporthalle und Mehrzweckgebäude der Mittelschule Klaus -Weiler-Fraxern
A | Dietrich Untertrifaller T | KPZT

KP
ZT



Sporthalle und Mehrzweckgebäude der Mittelschule Klaus -Weiler-Fraxern
A | Dietrich Untertrifaller T | KPZT

KP
ZT



Sporthalle und Mehrzweckgebäude der Mittelschule Klaus -Weiler-Fraxern
A | Dietrich Untertrifaller T | KPZT

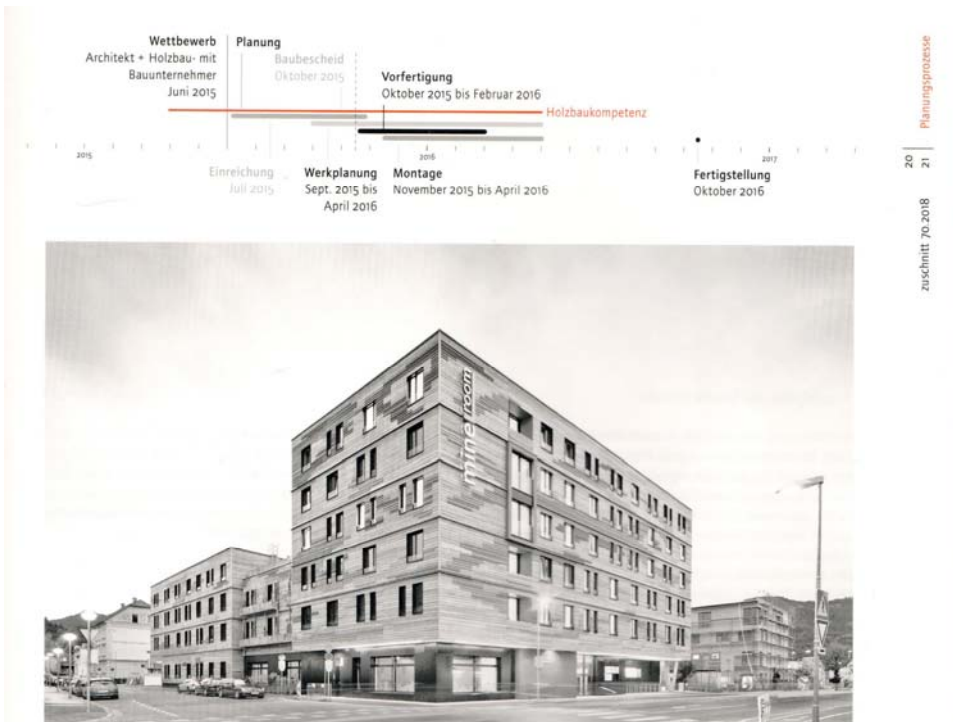
KP
ZT

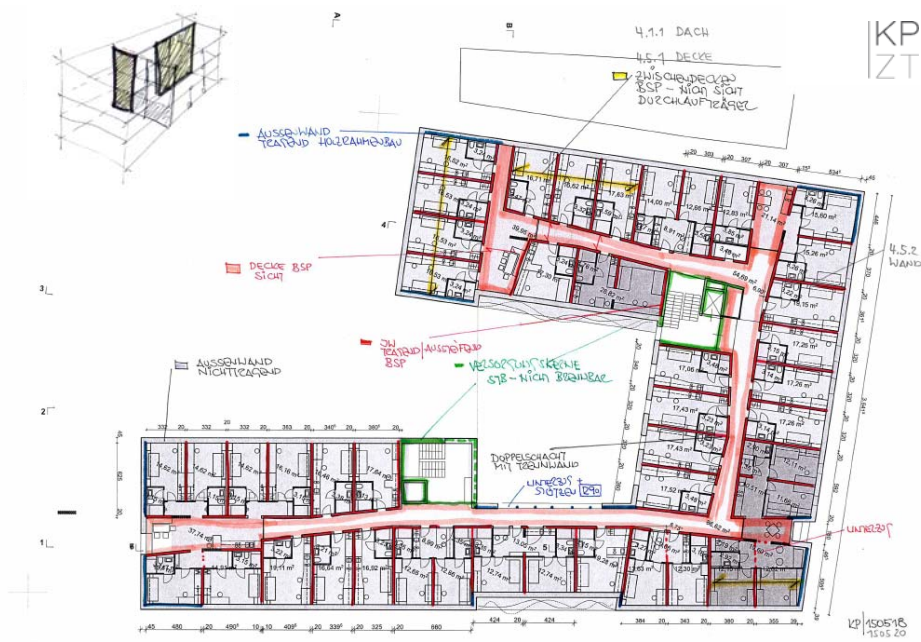
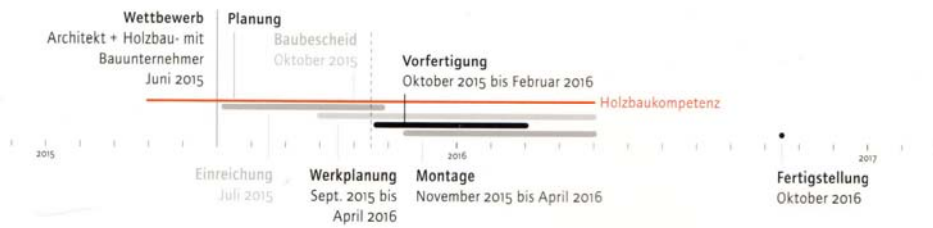


Sporthalle und Mehrzweckgebäude der Mittelschule Klaus -Weiler-Fraxern
A | Dietrich Untertrifaller T | KPZT

KP
ZT







mineroom Leoben Studierendenheim
Montage Deckenelemente

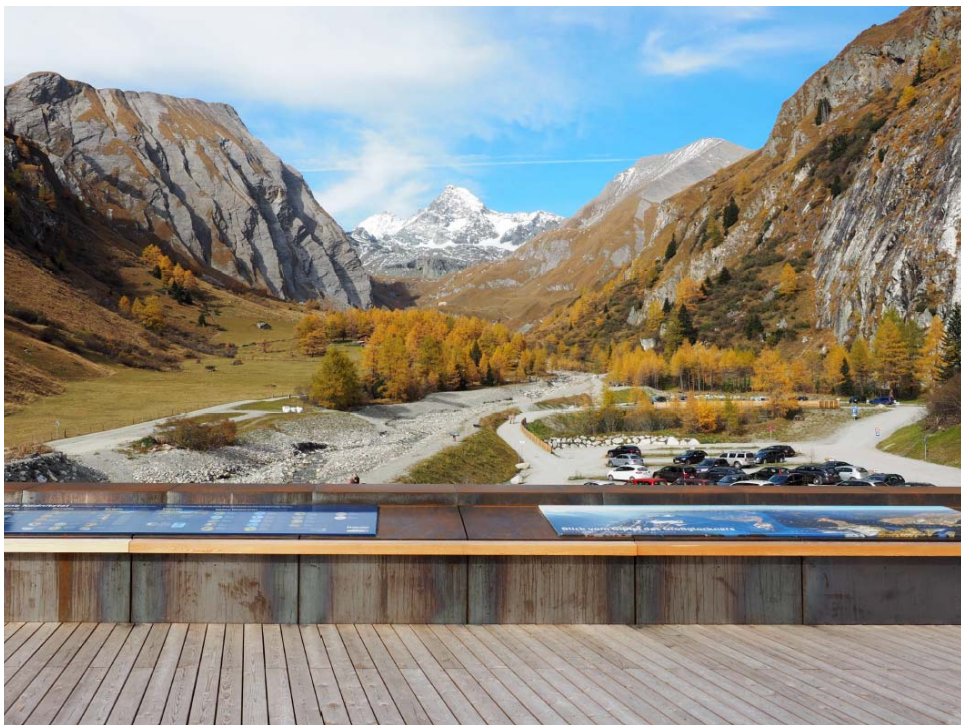


mineroom Leoben Studierendenheim
tragende Struktur Erdgeschoß Montage Unterzüge

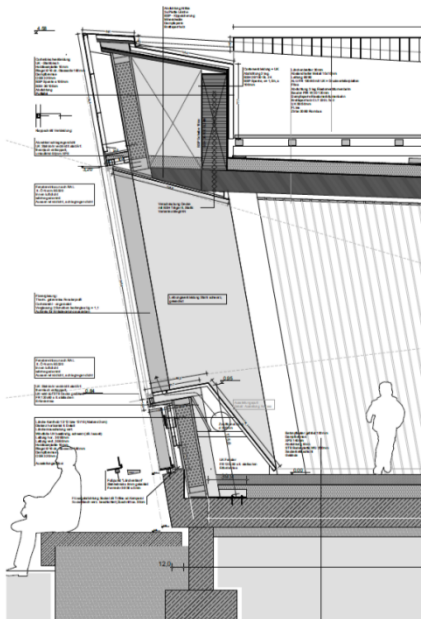


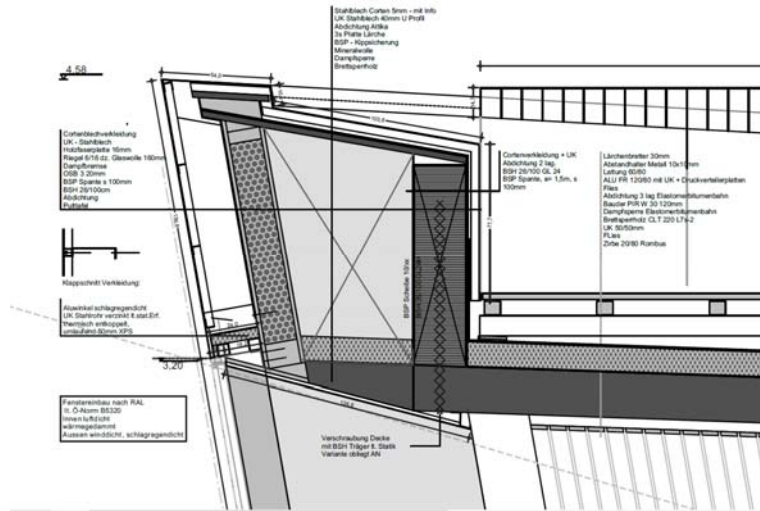


...lowtech... ?











ZENTRALANSTALT FÜR METEOROLOGIE UND GEODYNAMIK
Teilrechtsfähige Einrichtung des Bundes | zertifiziert nach ISO 9001

Schnee- und Windlast GUTACHTEN

Lucknerhaus
Kals, Osttirol

Tabelle 1

Standort- höhe [m ü.d.M.]	Basiswind $v_{b,0}$ [m/s]	Spitzenwind v_p [m/s]	Schneelast (s_k) [kN/m ²]	
Lucknerhaus	1918	20	36	7.8





überholz- Tragwerke erleben
 Zirkeltraining der Tragwerkslehre | Kurt Pock Veronika Müller

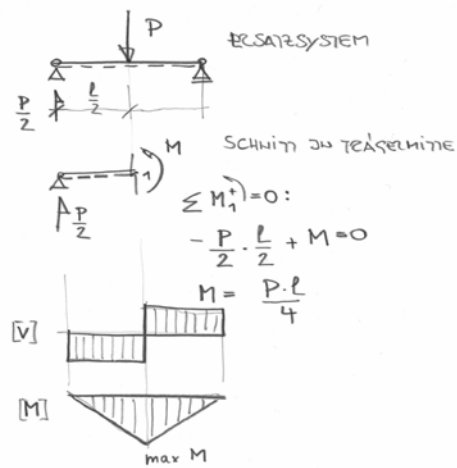
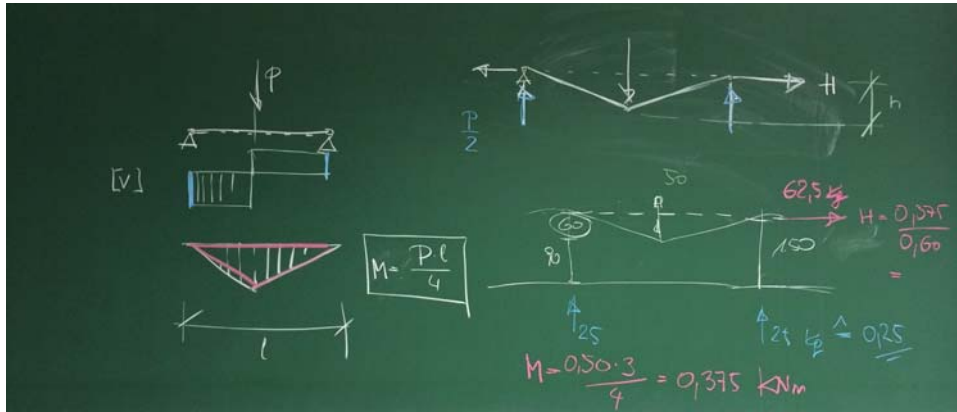
KP
 ZT



überholz- Tragwerke erleben
 Zirkeltraining | Kurt Pock Veronika Müller

KP
 ZT







Denkmalgeschützter Stall
A | Titus Perntaler

KP
ZT

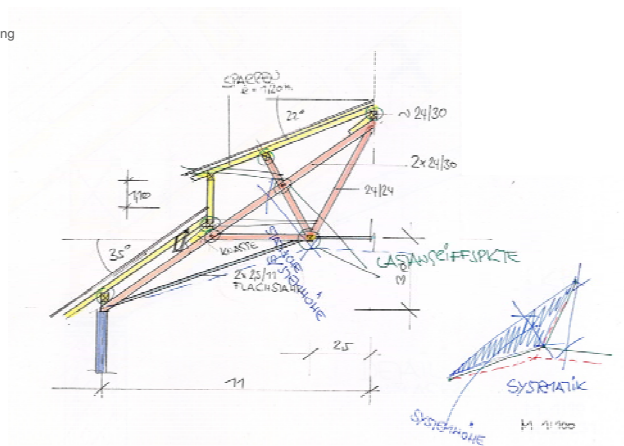


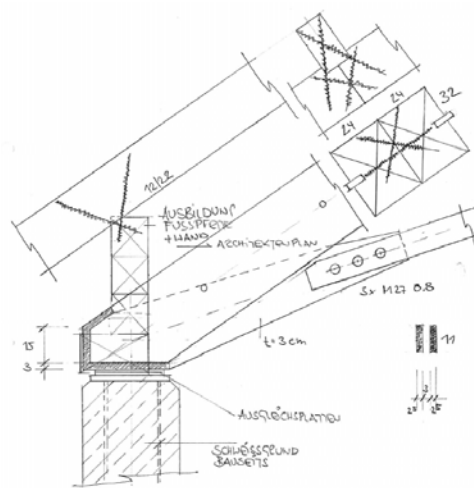
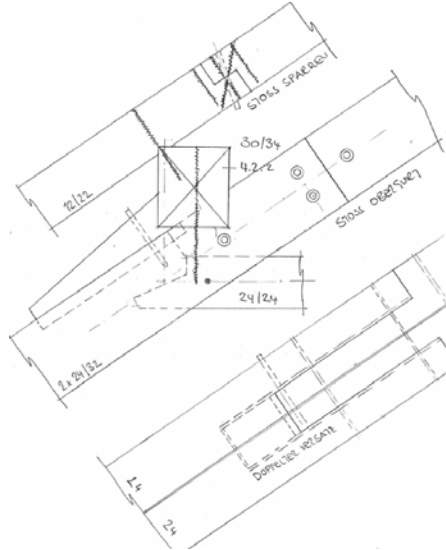
Denkmalgeschützter Stall
A | Titus Perntaler

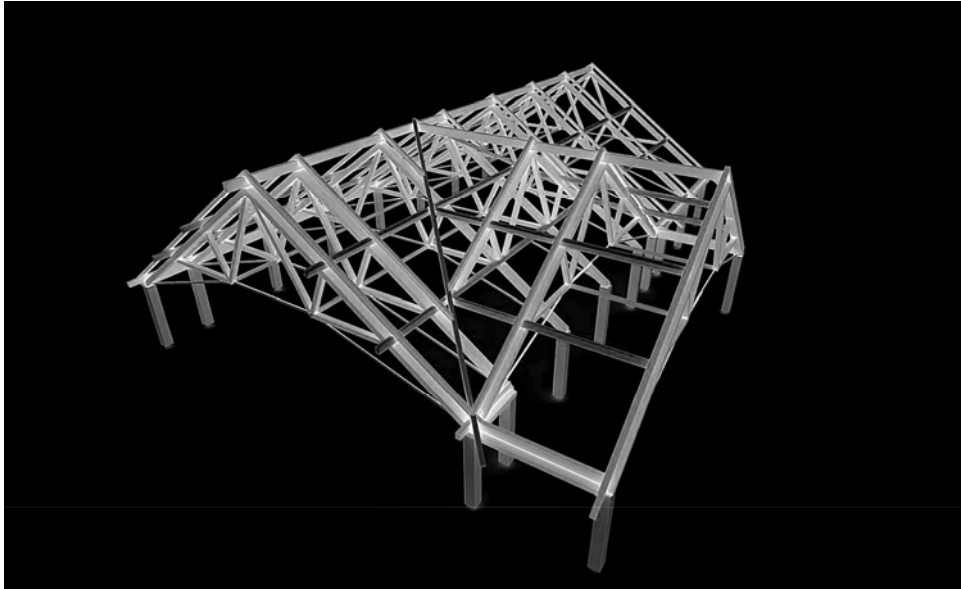
KP
ZT



Entwicklung







Alles sollte so einfach wie möglich gemacht sein,
aber nicht einfacher.

Albert Einstein
schweizerisch-amerikanischer Wissenschaftler
Physiker 1879 – 1955

...die spannende Frage ist, wo liegt die Grenze,
zum Beispiel bei der Erstellung eines Modells für die statische Berechnung...





© Johannes Puch | Abel & Abel

Ein massiver Baukörper aus Dämmbeton und Brettsperrholz,
mit hoher Sorgfalt im konstruktiven Detail geplant.
Das Dachtragwerk besteht aus einem Falwerk aus Brettsperrholz mit einer
Klammer aus Dämmbeton. Die vertikale Lastableitung läuft über Wände
aus Brettsperrholz.

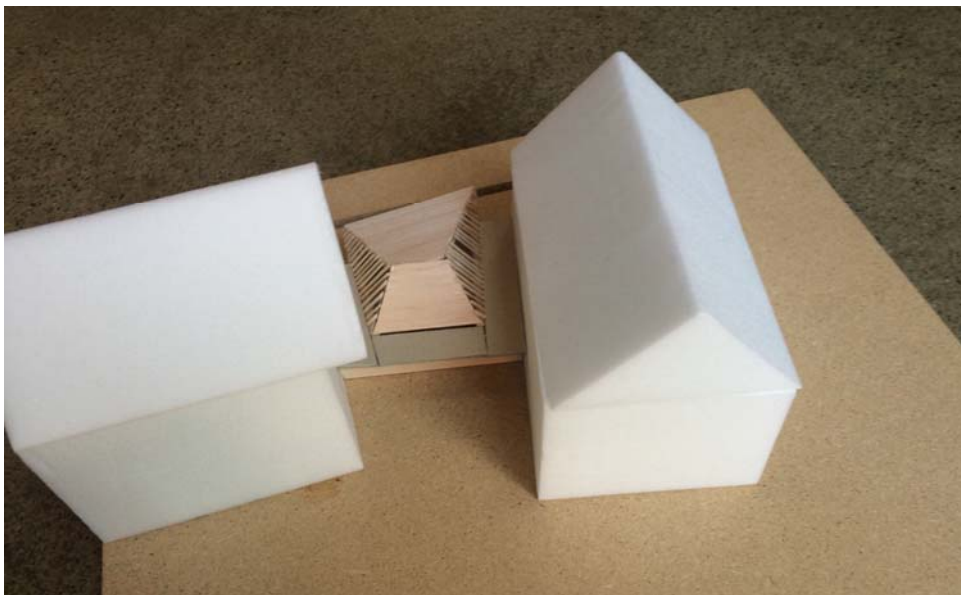
Bäuerlicher Verarbeitungsraum Bio-Hof Schabus
Abel und Abel Architektur | Holzbau Pichler

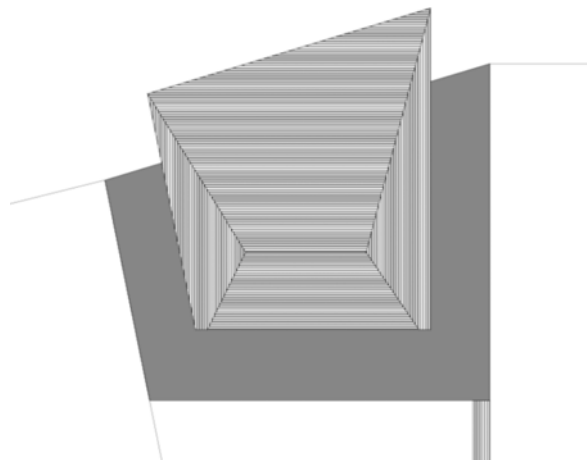
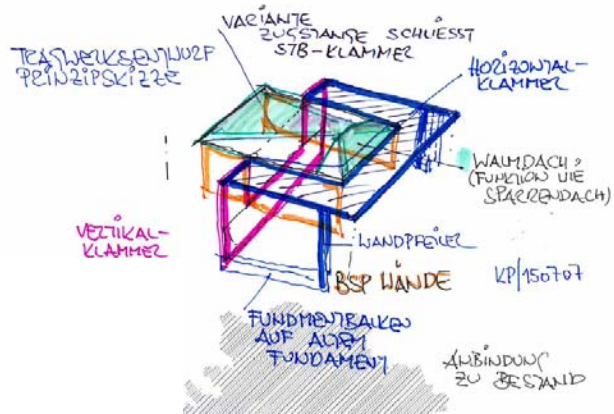
KP
ZT

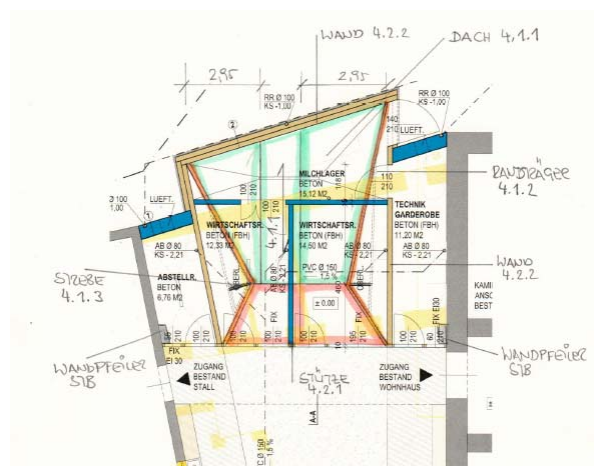
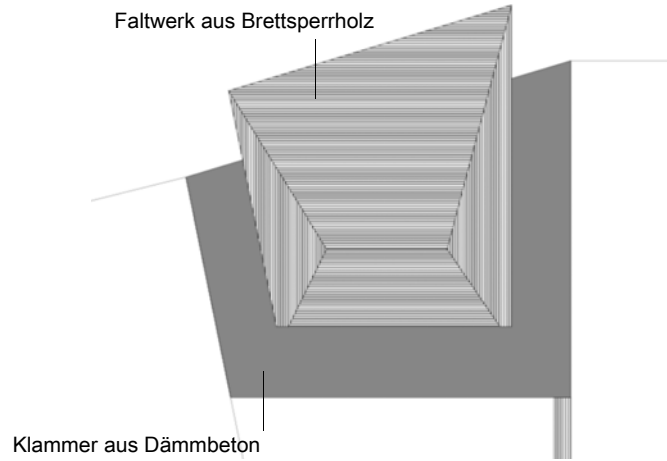


Bäuerlicher Verarbeitungsraum Bio-Hof Schabus
Abel und Abel Architektur | Holzbau Pichler

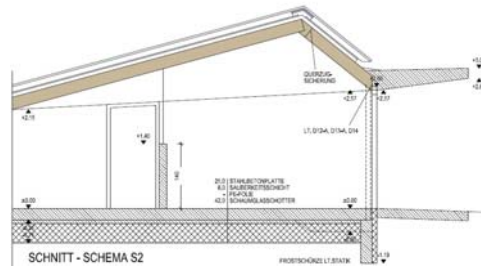
KP
ZT







Holz Beton Verbund | monolithische Baukörper



Bäuerlicher Verarbeitungsraum Bio-Hof Schabus
Abel und Abel Architektur | Holzbau Pichler

KP
ZT



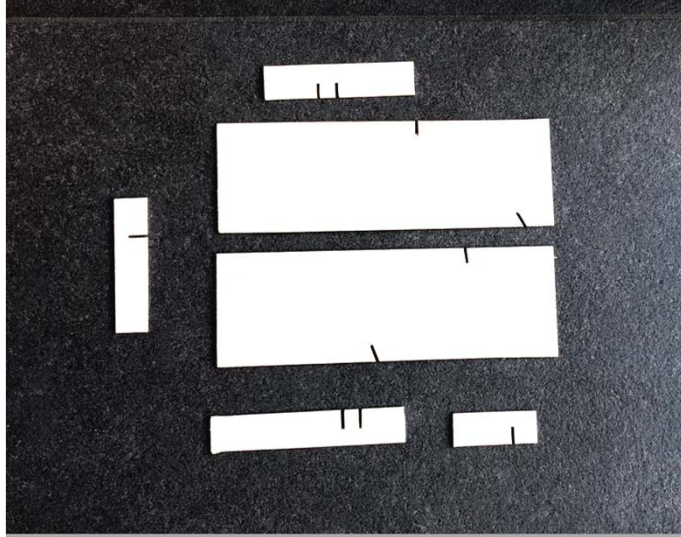
Bio-Hof Schabus
Abel und Abel Architektur | Holzbau Pichler

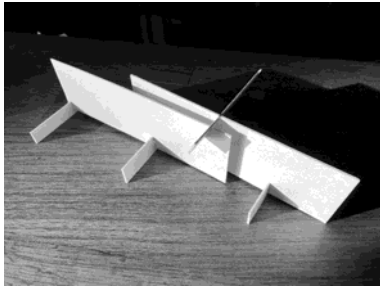
KP
ZT





kurtpock.at





...zwei Wände aus Massivholz, Brettsper Holz, aus KLH, wie wir sie normalerweise in unseren Häusern aus Holz finden, stehen scheinbar ziellos, regellos, wider ihrer normalen Verwendung, frei, ohne Beplankung, ungeschützt, nackt,..., wir haben Fritz und Fisch, so haben wir die beiden liebevoll genannt, scheinbar ziellos in den Park gestellt, für eine beschränkte Zeit...

Für mein Büro und für mich ist **forfish** Ausdruck der Freude am Planen, am Konstruieren am Tragwerken und am Bauen mit Holz selbst.



forfish #firdifisch
Installation | Peter Kaschnig & Kurt Pock | part of #forforest | Klagenfurt

KP
ZT



forfish #firdifisch
Installation | Peter Kaschnig & Kurt Pock | part of #forforest | Klagenfurt

KP
ZT



kurtpock.at